

Introduktion till RawTherapee

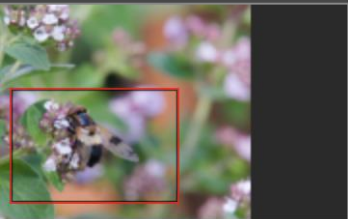
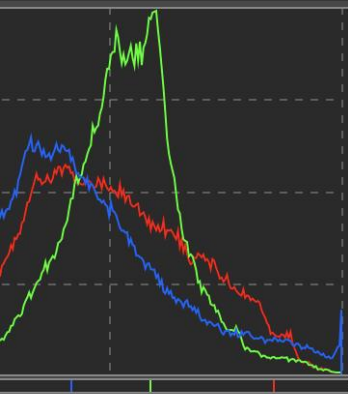
RAW-framkallning för nybörjare

Idag ska vi titta på RawTherapee, ett kraftfullt och helt gratis program för att framkalla RAW-bilder. Målet är att ni ska förstå grunderna, känna er trygga i gränssnittet och kunna ta en RAW-fil hela vägen till en färdig JPEG-bild.

Vad är RawTherapee?

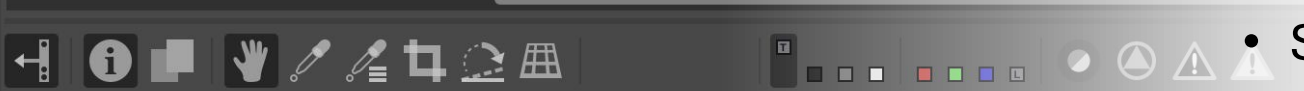
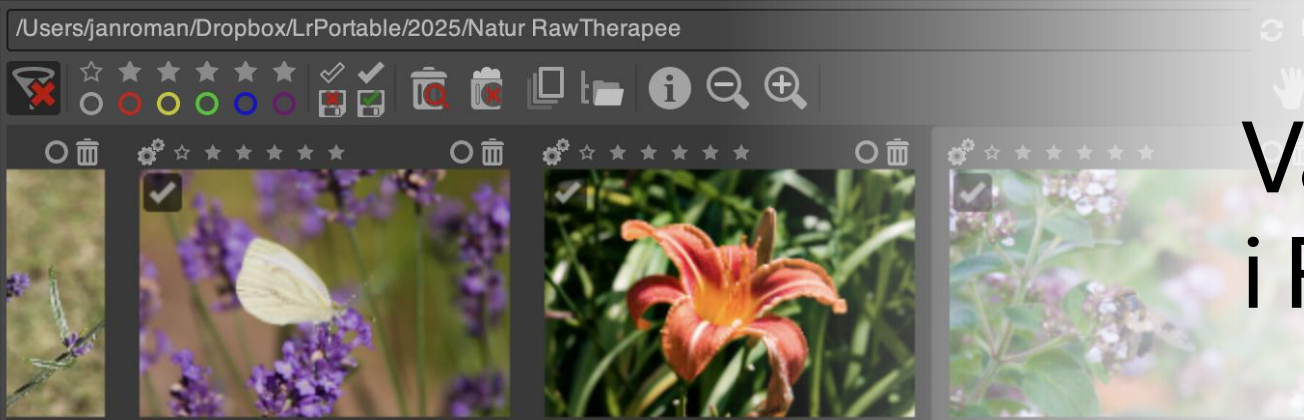
- Gratis och open source
- Icke-destruktiv RAW-framkallning
- Alternativ till Lightroom & Darktable
- Fokus på bildkvalitet och kontroll
- <https://rawtherapee.com/downloads/>





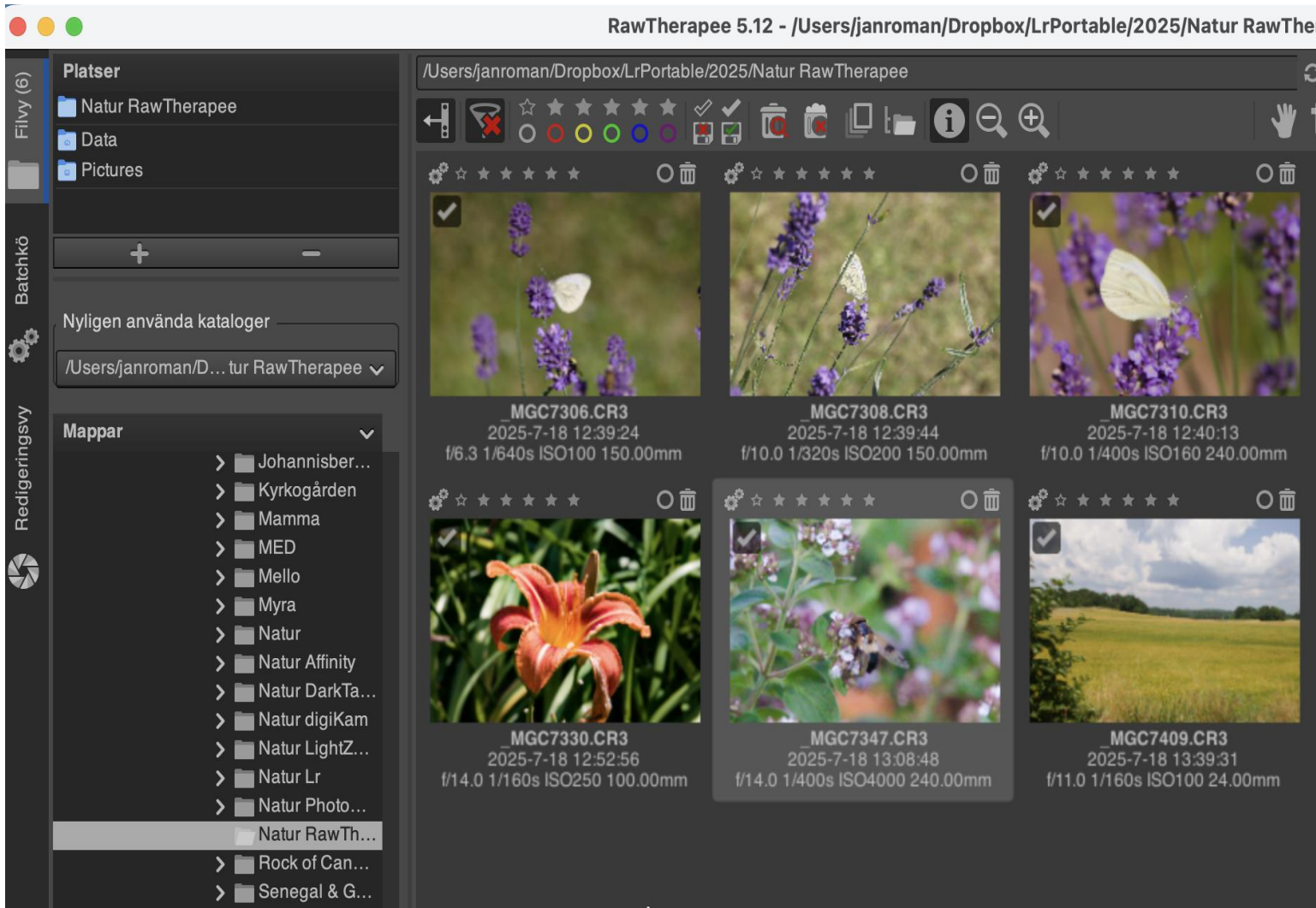
d = 5079, Höjd = 3374
x: 2612, y: 3027
H: 23.6° L*: 68.3
S: 51.4% a*: 22.8
V: 85.5% b*: 34.0

(Senast sparad)



Varför fotografera i RAW?

- Större dynamiskt omfång
- Bättre färginformation
- Mer flexibilitet i efterbehandling
- Mindre risk för kvalitetsförlust



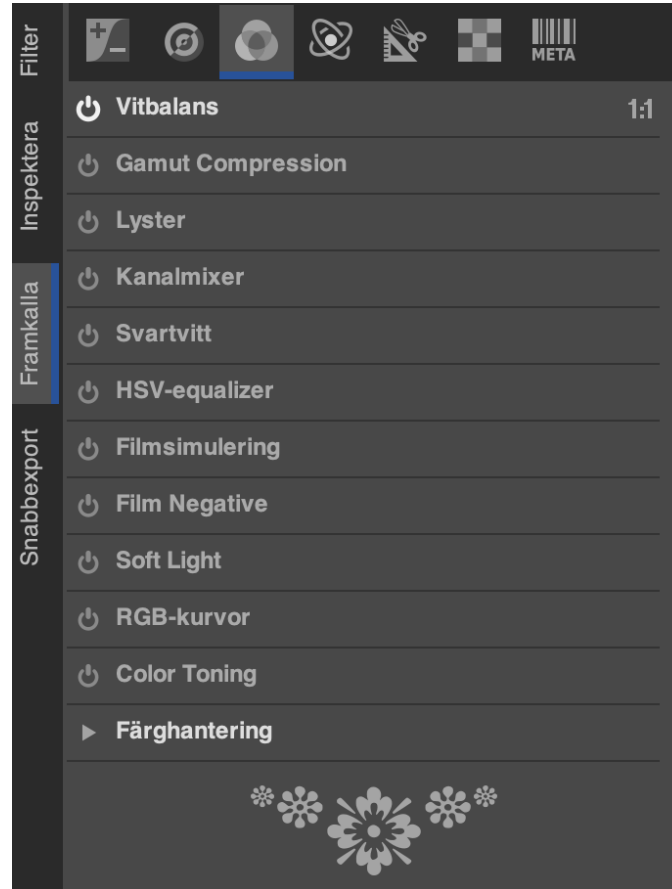
RawTherapees arbetsflöde

- Ingen katalog som lightroom → arbetar direkt från mappar
- Tre huvuddelar:
 - File Browser
 - Editor
 - Queue

Se till att ha en tydlig mappstruktur.

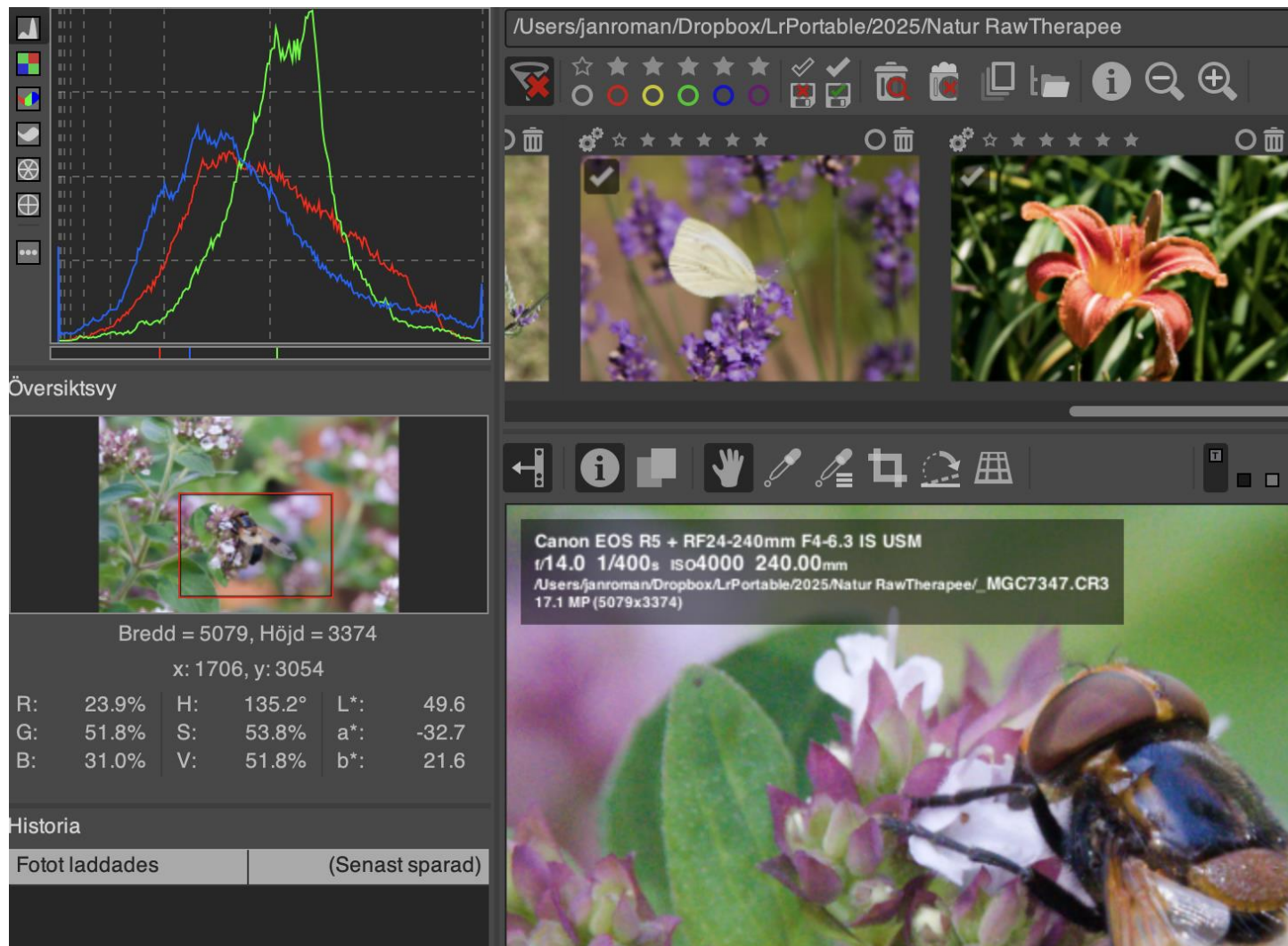
Gränssnittet: File Browser

- Navigera i mappar
- Förhandsvisningar
- Markera och öppna bilder
- Ingen importprocess



Gränssnittet: Editor

- Histogram
- Före/efter-visning
- Zoom och navigering
- Verktygsflikar:
 - Exposure
 - Detail
 - Color
 - Transform
 - Raw
 - Metadata



Grundläggande arbetsflöde

Justera exponering

Ställ in vitbalans

Skärpa och brusreducering

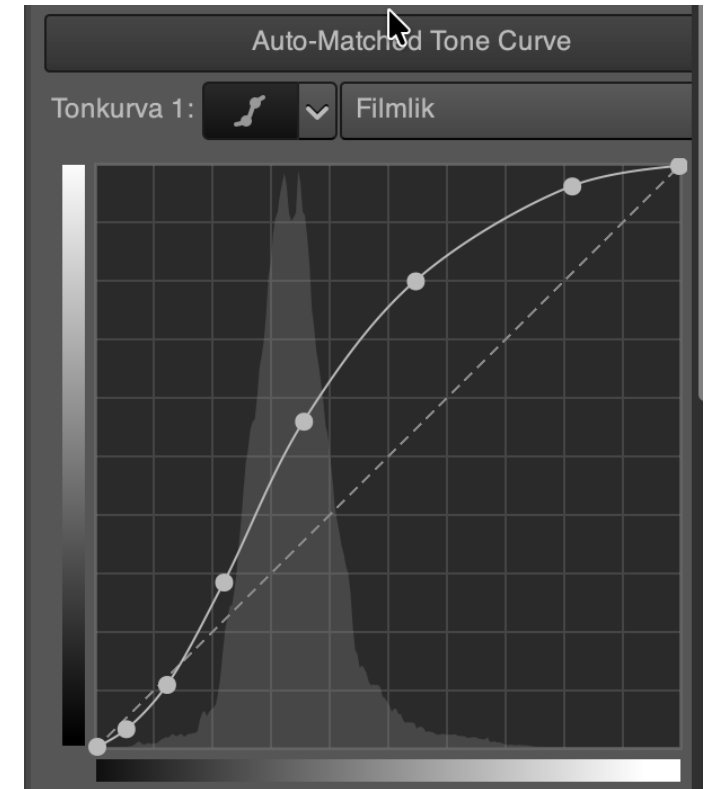
Färgjustering

Beskärning och horisonträtning

Export

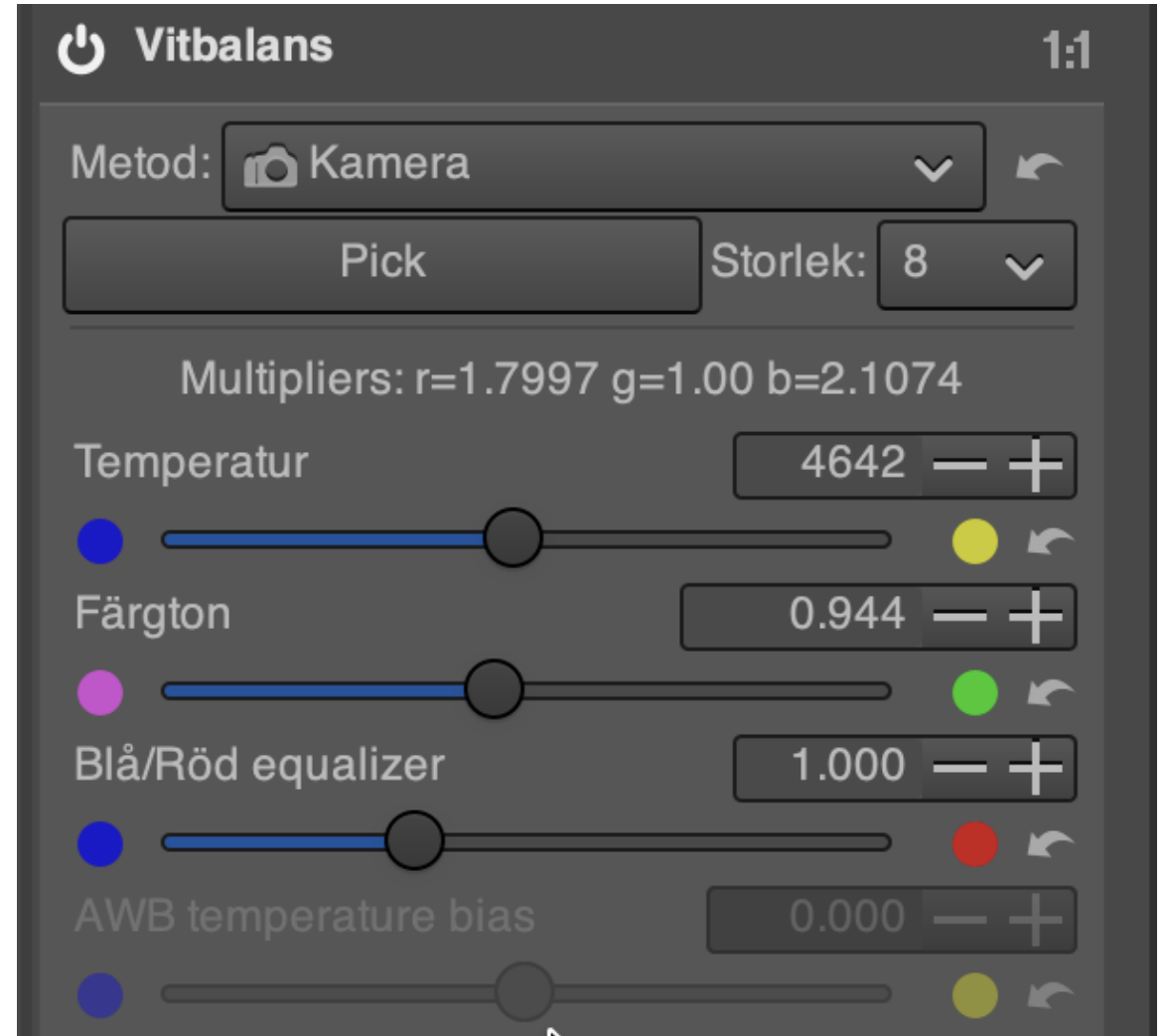
Exposure

- Exponeringskompensation
- Skuggor/Högdagar
- Kontrast
- Tonkurvor (enkel introduktion)



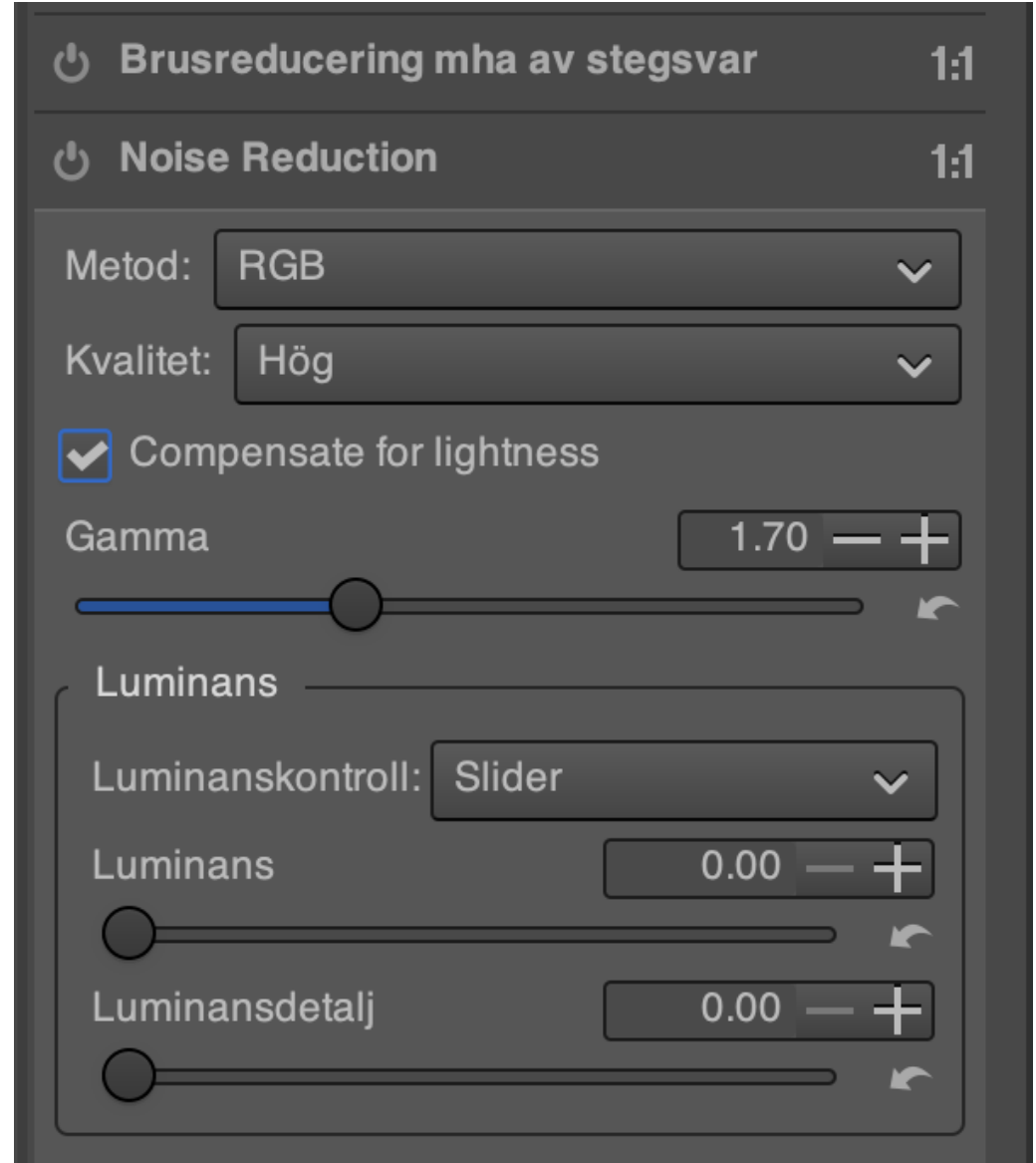
Vitbalans

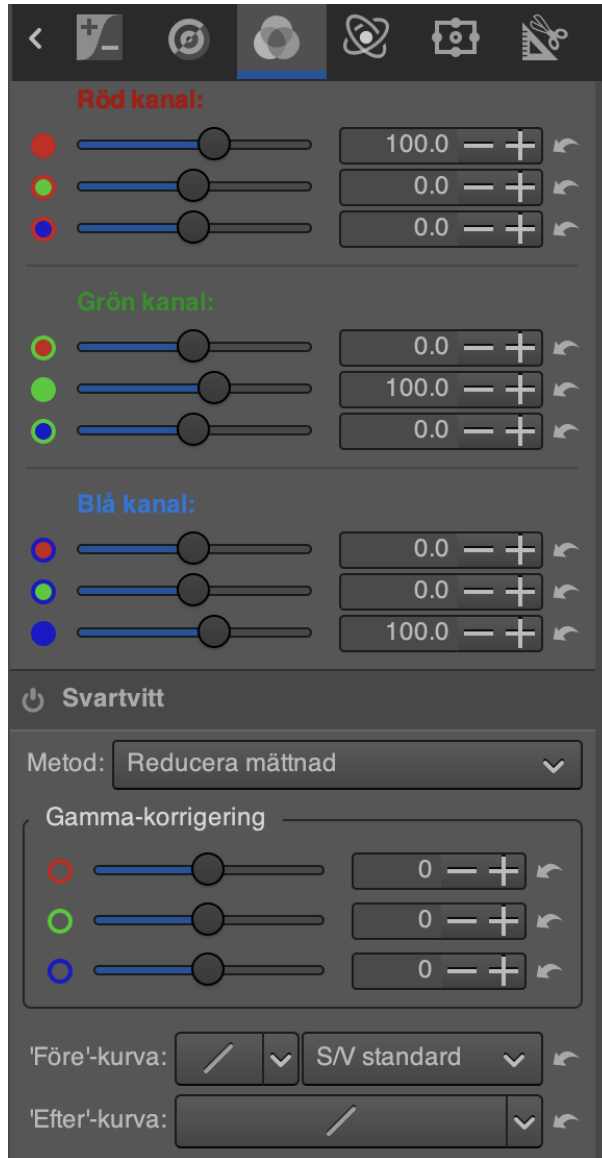
- Auto WB
- Pipettverktyget
- Temperatur och Färgton
- Hur färgtemperatur påverkar stämningen



Detail

- Sharpening
- Noise Reduction
- Zooma in 100% för att se effekten



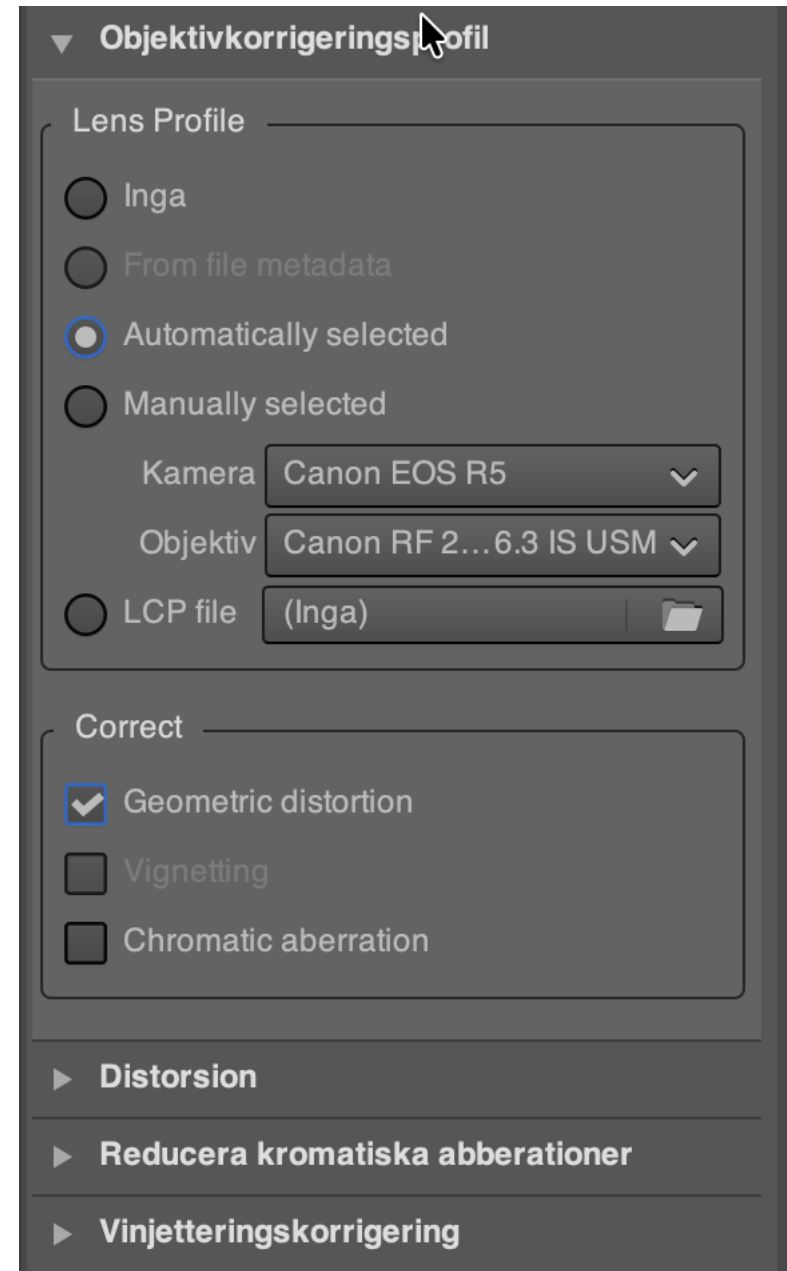


Color

- Saturation – Mättnad
- Vibrance – Mättnad av bleka färger
- HSL-justeringar – Nyans och ljushetsjustering
- Enkla toningar

Transform

- Crop
- Rätta upp
- Rotera
- Objektivkorrigering (automatiskt)



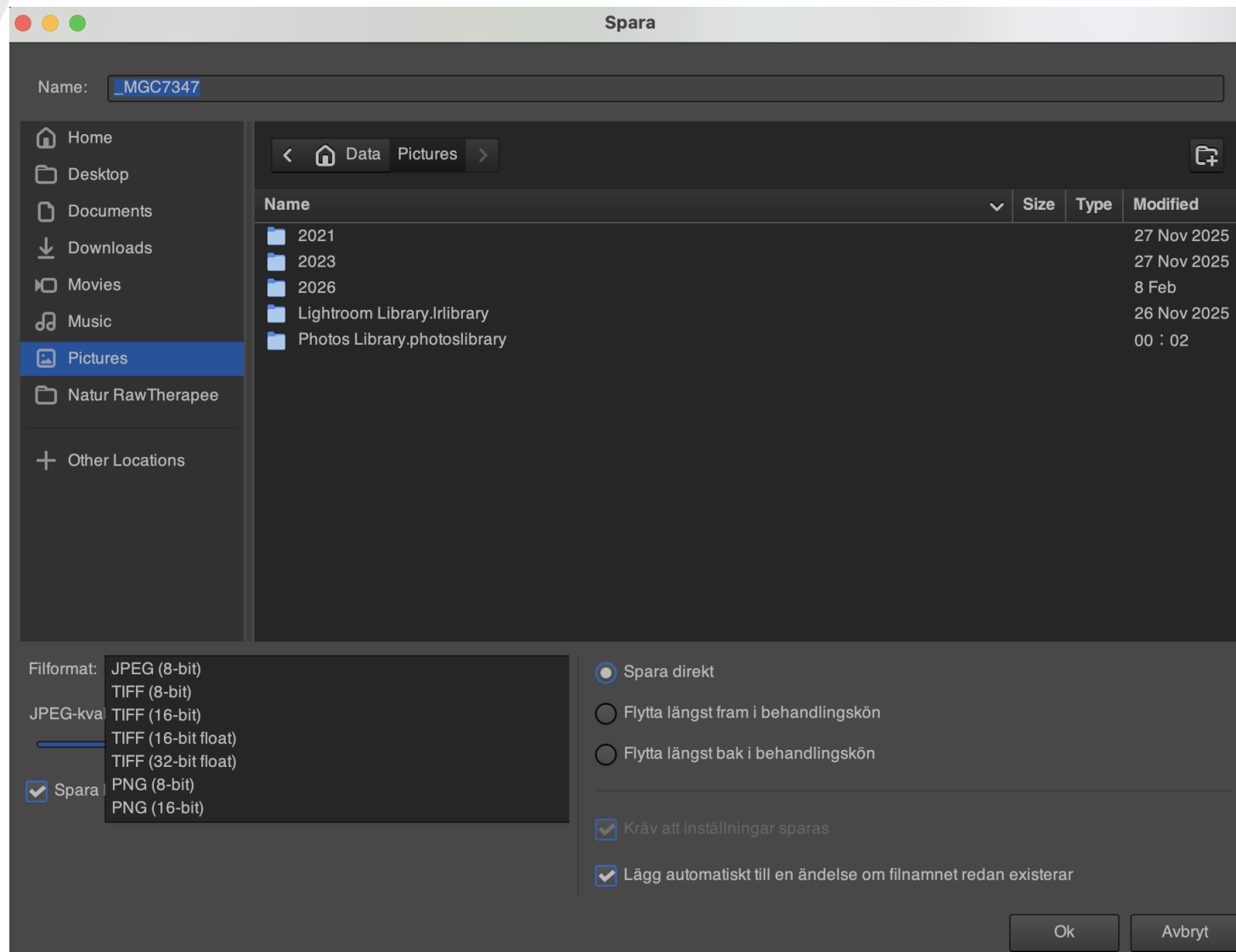
Lokala justeringar (valfritt)

- Graderat filter
- Fläckborttagning (Spot Removal)
- Lokala justeringar
- Labjusteringar



Exportera bilder

- Spara → JPEG
- Rekommenderade inställningar:
 - Kvalitet 90–95%
 - sRGB
 - Skärpa för webb/utskrift
- Queue för batch-export av flera foton.



Tips för nybörjare

Arbeta med små justeringar

Använd histogrammet

Spara egna presets

Experimentera med Tone Curve

Övning 1 –
Grundläggande
RAW-framkallning

Öppna en RAW-fil

Justera Exponering

Rädda Skuggor/Högdagrar

Ställ in Vitbalans

Lägg på lätt Skärpning

Övning 2 – Färg och kontrast

Öka Lyster



Justera Mättnad



Skapa en S-kurva i Tone Curve



Ändra en specifik färg med HSV

Övning 3 – Beskärning och komposition

Beskär enligt
tredjedelsregeln

Räta upp horisonten

Aktivera
Objektivkorrigering

Övning 4 – Brusreducering och skärpa



Övning 5 – Exportera till JPEG

Exportera
bilden som
JPEG

Kvalitet 90–
95%

Färgrymd
sRGB

Spara i en
separat
mapp